

# MOBILITÄTSDATEN VS. GEODATEN

Gemeinsamkeiten und  
Unterschiede zu Datenarten,  
-formaten und -anwendungen

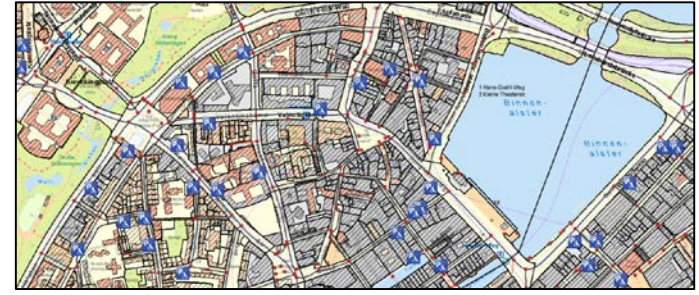
Virtuelles MDM Café | 16.11.2020

Dr.-Ing. Nina von der Heiden  
Behörde für Verkehr und Mobilitätswende | Sachgebiet Verkehrs- und Infrastrukturdaten

# AUSGANGSSITUATION



Quelle: LSBG



Quelle: Geoportal Hamburg

## MOBILITÄTSDATEN VS. GEODATEN



Quelle: Hamburg Verkehrsanlagen



Quelle: zeunert-schilder.de

„TIEFBAUAMT“

„VERMESSUNGSAMT“

# BEREITSTELLUNG / SCHNITTSTELLEN / FORMATE

Mobilitätsdatenmarktplatz

Verkehrsrechner

Urban Data Platform HH

Zugangshürden

viel Open Data

## MOBILITÄTSDATEN VS. GEODATEN (MOBILITÄTSDATENMARKTPLATZ VS. URBAN DATA PLATFORM HH) (ZUGANGSHÜRDEN VS. OPENDATA) (DATEXII VS. OGC)



**DATEX II** → Verschiedene Profile

WMS / WFS  
Sensor Things API (STA) → **OGC**<sup>®</sup>  
Making location count.

XML (auch GeoJSON)

GML

GeoJSON

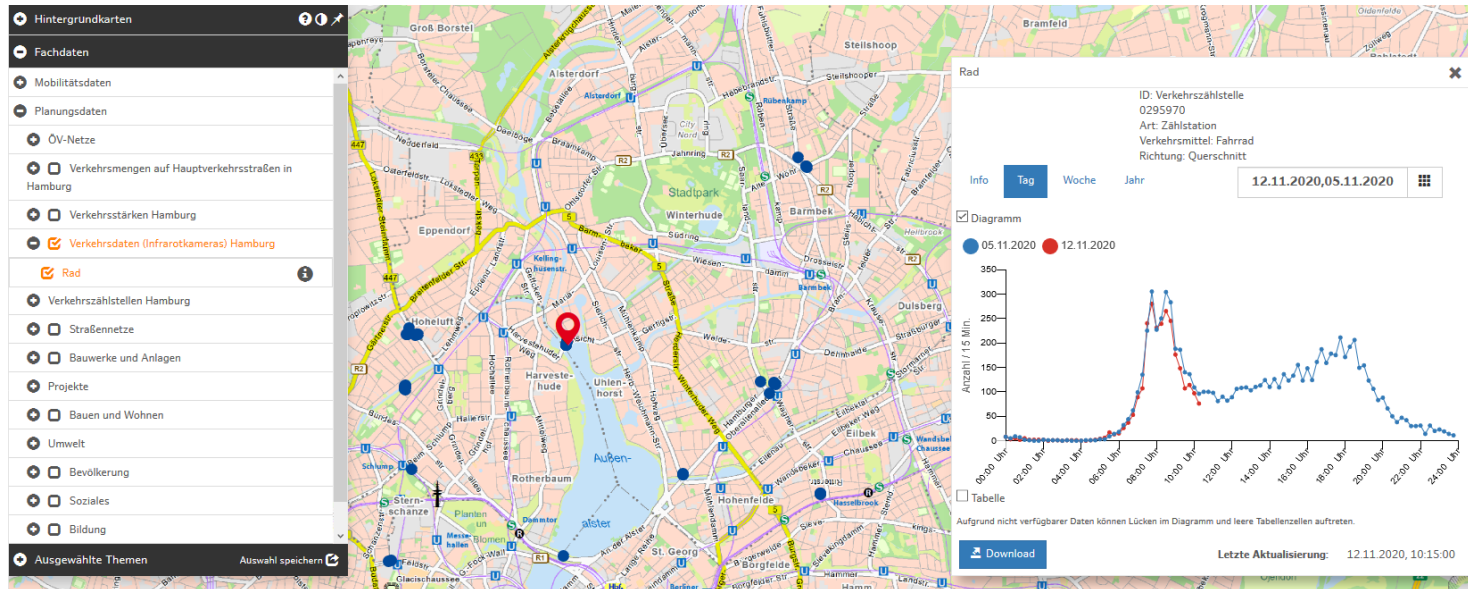
# MOBILITÄTSDATEN IN DER UDP HH

## Beispiel Hamburger Radzählnetz

- „Typische“ Mobilitätsdaten in der Hamburger Datenplattform
- Datengeber: Behörde für Verkehr und Mobilitätswende, Verkehrs- und Infrastrukturdaten
- Echtzeit-Datenbereitstellung + historische Daten
- Open Data (Datenlizenz Deutschland Namensnennung 2.0)
- Schnittstelle: Sensor Things API (STA) und Web Feature Service (WFS)
- Rechtlicher Treiber: Hamburger Transparenzgesetz + Förderrichtlinien
- Bisher keine Veröffentlichung im MDM und kein DATEXII, aber prinzipiell in entsprechenden bundesweiten Open Data Portalen (z.B. mCloud oder govdata) verfügbar

# MOBILITÄTSDATEN IN DER UDP HH

## Beispiel Hamburger Radzählnetz



<https://geoportal-hamburg.de/verkehrsportal/>

# MOBILITÄTSDATEN IM MDM

INPUT VON PETER LUBRICH, BAST

# VIELEN DANK FÜR IHRE AUFMERKSAMKEIT!

[www.mediaserver.hamburg.de](http://www.mediaserver.hamburg.de) / Andreas Vallbracht

Dr.-Ing. Nina von der Heiden  
Behörde für Verkehr und Mobilitätswende | Sachgebiet Verkehrs- und Infrastrukturdaten  
[nina.vonderheiden@bvm.hamburg.de](mailto:nina.vonderheiden@bvm.hamburg.de)  
040/42841-3579